

Doe Sangue É MUITO AMOR NA VEIA

"Faça o bem sem olhar a quem!"

Torne-se um Doador
de Medula, informe-se:

f /hemonucleo.piracicaba
i /hemonucleodepiracicaba



coordenação

SECRETARIA
DE SAÚDE
DE PIRACICABA



SECRETARIA MUNICIPAL DE
GOVERNO
E DESENVOLVIMENTO
ECONÔMICO

realização



Associação
EuToNa#fé

apoio



COMO SE TORNAR UM DOADOR?

Para se cadastrar você precisa ter entre 18 e 55 anos de idade, estar em bom estado geral de saúde e não ter doença infecciosa ou incapacitante

O doador informará seus dados pessoais para preenchimento de um cadastro, por isso deve estar com o RG, CPF e CNS (Cartão Nacional de Saúde). No mesmo dia será coletada uma amostra de sangue de aproximadamente 10ml, a qual será tipada para HLA, teste de laboratório que identifica as características genéticas do doador.

O resultado do exame e seus dados pessoais serão incluídos no Registro Nacional de Doadores Voluntários de Medula Óssea, o Redome, situado no Rio de Janeiro.

Será realizado um cruzamento de dados genéticos dos doadores e pacientes, caso haja paciente compatível o doador será convocado pelo Hemocentro para realizar novos exames, portanto deverá manter seu cadastro sempre atualizado.

Se a compatibilidade for confirmada, o estado de saúde do doador será avaliado e então ele será convidado para fazer a DOAÇÃO.



HEMONÚCLEO DE PIRACICABA

ENDEREÇO

Av. Independência, 953
Bairro Alto - Piracicaba

DIAS

Segunda a Sexta feira
Cadastro de Medula

TELEFONES

(19)3422-2019

HORÁRIOS

7:30 às 13:00
8:00 às 13:00

Saiba mais sobre nossas campanhas
nas redes sociais

f /hemonucleo.piracicaba

i /hemonucleodepiracicaba

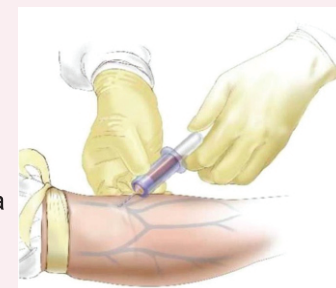
COMO É FEITA A DOAÇÃO DE MEDULA ÓSSEA?

Existem duas formas de doar:

- Punção no osso da bacia
- Afêrese

No primeiro caso, o doador é anestesiado, em centro cirúrgico. A medula é retirada do interior dos ossos da bacia por meio de punções. O doador retorna às suas atividades habituais uma semana após a doação.

No segundo caso, o doador toma um medicamento, que faz com que a célula da medula migre do osso para a corrente sanguínea, possibilitando que sejam retiradas pelas veias do braço.



doação por afêrese

A medula óssea do doador se recompõe em aproximadamente 15 dias, possibilitando assim que o doador se mantenha cadastrado podendo fazer nova doação caso outro paciente seja compatível.

A escolha do procedimento mais adequado é do médico.

VOCÊ SABIA?

A chance de encontrar um doador
compatível com um paciente é em média

1 PARA CADA 100 MIL

O que preciso para ser um DOADOR DE SANGUE?

- ✓ Ter entre 18 e 69 anos, serão aceitos candidatos à doação de sangue com idade de 16 (dezesesseis) e 17 (dezesete) anos, com o consentimento formal e presencial do responsável legal, para cada doação
- ✓ Maiores de 60 anos não podem realizar a doação pela primeira vez
- ✓ Pesar, no mínimo, 50kg
- ✓ Não estar em jejum, apenas evitar alimentos gordurosos
- ✓ Estar descansado
- ✓ Você também não pode fumar até 2 horas antes e 2 horas depois da doação

Para doação é obrigatória a apresentação de documento de identificação com fotografia, emitido por órgão oficial, preferencialmente o RG ou CNH, e a informação do endereço completo, inclusive o CEP



**SINTA-SE BEM
POR FAZER O BEM**

Ao realizar uma doação de sangue, você está ajudando a pelo menos três pacientes que precisam de transfusão.

A doação, respeitando os critérios técnicos, não acarreta qualquer risco para o doador.

O sangue coletado é processado dentro de rigorosos critérios técnicos, separado em componentes e examinado em modernos laboratórios.

Esse sangue é distribuído gratuitamente aos hospitais públicos e filantrópicos da nossa região, proporcionando segurança e tranquilidade à população.

Por isso, aproveite a oportunidade para fazer parte desse grupo de pessoas solidárias que pensam na doação de sangue como garantia de vida

Pense naquele que vai receber seu sangue: NÃO PODE DOAR SANGUE, A PESSOA QUE:



Estiver com gripe, resfriado ou infecção acompanhada de febre



For portadora de sífilis (cancro), malária, ou doença de Chagas



For alcoolista crônico, ou tenha ingerido bebida alcoólica nas últimas 12 horas (Prazos inferiores e consumo de pequenas quantidades, devem ser avaliados pelo profissional da triagem)



Tiver sido exposto a situações de risco para doenças sexualmente transmissíveis



História atual ou pregressa de uso de drogas injetáveis ilícitas



Tenha contraído Hepatite após os 11 anos de idade



Tenha realizado endoscopia há menos de 6 meses



Estiver grávida, em período de até 3 meses, pós-parto ou se estiver amamentando

INTERVALO PARA DOAÇÕES:



Homens : 60 dias (máximo de 4 vezes nos últimos 12 meses).

Mulheres : 90 dias (máximo de 3 vezes nos últimos 12 meses).

Idade entre 60 e 69 anos:

180 dias (máximo 2 vezes nos últimos 12 meses)

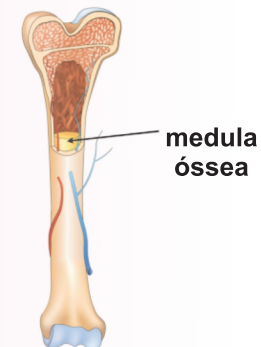
PROCURE ORIENTAÇÕES SE VOCÊ:



Estiver tomando medicamentos, tiver tomado vacinas recentemente e/ou estiver em tratamento médico

O QUE É MEDULA ÓSSEA?

A medula óssea é um tecido líquido que fica no interior dos ossos, conhecida popularmente como «tutano». Nela são produzidos os componentes do sangue: as hemácias (glóbulos vermelhos), os leucócitos (glóbulos brancos) e as plaquetas.



O QUE É TRANSPLANTE DE MEDULA ÓSSEA?

O transplante é a substituição da medula óssea doente por uma saudável. Com isso, o organismo do paciente transplantado passa a produzir novas células de medula óssea e de sangue.

Este é recomendado a pacientes com doenças que afetam as células do sangue, como leucemias, anemia, aplasia e linfomas. O Transplante de medula óssea é a única esperança de cura para muitos portadores de leucemias e algumas outras doenças do sangue.

Tudo seria muito simples e fácil, se não fosse o problema da compatibilidade entre as medulas do Doador e do Receptor.

Por isso, são organizados bancos de doadores de medula óssea, cuja função é cadastrar pessoas dispostas a doar. Quando um paciente necessita de transplante, esse cadastro é consultado. Se for encontrado um doador compatível, ele será convidado a fazer a doação.

Para o doador, a doação será apenas um incômodo passageiro. Para o doente, será a diferença entre a vida e a morte. A doação de medula óssea é um gesto de solidariedade e de amor ao próximo.